

Objektnummer 1049

Berlin - Etagenwohnung mit Südostausrichtung und weitem Blick ins Grüne

Eckdaten

estateMoments GmbH

Flottwellstraße 20, D-10785 Berlin-Tiergarten

Tel. +49 (30) 2000441-0, berlin (at) estate-moments.de

<https://estate-moments.de>
[Online ansehen](#)

Wohnfläche	43,6 m²
Grundstücksfläche	3.366,0 m²
Gesamtfläche	45,6 m²
Kellerfläche	3,0 m²
Anzahl Zimmer	1,5
Anzahl Schlafzimmer	1,0
Anzahl Badezimmer	1,0
Anzahl Stellplätze	1,0
Anzahl Balkone	1,0
Anzahl Wohn / Schlafzimmer	1,0
Vermietbare Fläche	43,6
Fläche Balkon / Terrasse	4,0
Baujahr	1998
Zustand	Gepflegt
Letzte Modernisierung	1111
Ausstattungskategorie	Standard
Bad	Dusche, Wanne
Küche	Einbauküche
Bodenart	Parkett
Heizungsart	Zentral, Fernwärme
Befeuerung	Fernwärme
Fahrstuhl	Personen
Stellplatzart	Tiefgarage
Gartennutzung	
Ausrichtung Balkon/ Terrasse	Südost
Kabel/SAT TV	
Barrierefrei	
Fahrradraum	
Dachform	Flachdach
Bauweise	Massiv
Ausbaustufe	Schlüsselfertigmitkeller
Seniorengerecht	

Energieausweis

estateMoments GmbH

Flottwellstraße 20, D-10785 Berlin-Tiergarten

Tel. +49 (30) 2000441-0, berlin (at) estate-moments.de

<https://estate-moments.de>
[Online ansehen](#)

Energieausweistyp	Bedarfsausweis
Gültig bis	14.06.2028
Energiebedarf	84,12
Energieträger	Fernwärme
Energieeffizienzklasse	C (= 100)
Baujahr	1998

Objektbeschreibung

Lage

Treptow-Köpenick ist Berlins größter, wasser- und waldreichster Stadtteil, doch gleichzeitig auch der am wenigsten besiedelte. Durch die hohe Lebensqualität wird Köpenick vor allem bei Familien immer beliebter. Wohnen in Köpenick bedeutet Ruhe, Idylle, Natur und trotzdem eine gute Anbindung an das lebendige Treiben im Herzen der Hauptstadt. Anwohner und Touristen können hier Berlins größtes Waldgebiet, sein einziges Wasserschloss sowie den größten See der Hauptstadt genießen. Auch die historische Altstadt Köpenicks ist eine Sehenswürdigkeit. Sie gehört zu den ältesten Siedlungen Berlins. Vom Allendeviertel aus erreicht man die Köpenicker Altstadt in wenigen Minuten und auch mit den öffentlichen Verkehrsmitteln ist man gut an die Berliner Innenstadt angebunden (S47, Bus 165 und 169, Tram 60, 61 und 63).

estateMoments GmbH

Flottwellstraße 20, D-10785 Berlin-Tiergarten

Tel. +49 (30) 2000441-0, berlin (at) estate-moments.de

<https://estate-moments.de>
[Online ansehen](#)

Objektbeschreibung

Das im Jahr 1998 erbaute Wohnensemble befindet sich unweit von der beliebten Köpenicker Altstadt. Die Wohnung selbst befindet sich inmitten einer sehr ruhigen Wohnanlage in grüner Umgebung. Die Bausubstanz der Immobilie befindet sich augenscheinlich in einem sehr guten Zustand.

Die Wohnung ist nach Süd-Osten ausgerichtet und bietet über den angrenzenden Balkon einen wunderschönen Blick ins Grüne. Die Wohnräume sind mit Parkett ausgestattet, Bad und Küche sind gefliest. Die vorhandene Einbauküche befindet sich in einem gepflegten Zustand und ist im Kaufpreis bereits enthalten.

Der Aufzug ist barrierefrei erreichbar und hält in jeder Etage. Auch der Keller ist mit dem Aufzug erreichbar. Die Wohnung eignet sich deshalb nicht nur für junge Singles/Studenten, sondern auch besonders gut für Senioren, die altersgerecht wohnen möchten.

Auf Wunsch kann ein Tiefgaragenstellplatz in direkter Nähe zur Wohnung miterworben werden.

Aus Rücksicht auf die Mieter werden online lediglich Beispielbilder vergleichbarer Wohnungen veröffentlicht. Die Innenaufnahmen sowie den Grundriss zu der hier angebotenen Wohnung erhalten Sie mit unserem ausführlichen Exposé.

Ausstattung

- Holzfenster mit Isolierverglasung
- Parkett im Wohn- und Schlafzimmer sowie im Flur
- Zentralheizung (Fernwärme)
- Moderne Konvektorenheizkörper
- Innenliegendes Bad mit Badewanne
- Balkon mit Südostausrichtung
- Kabelanschluss
- Abstellraum im Keller
- Fahrradabstellbereich im Innenhof

estateMoments GmbH

Flottwellstraße 20, D-10785 Berlin-Tiergarten

Tel. +49 (30) 2000441-0, berlin (at) estate-moments.de

<https://estate-moments.de>
[Online ansehen](#)

Sonstiges

Gerne lassen wir Ihnen für diese Immobilie bei Vorlage einer Kontaktformularanfrage mit Ihrem Vor- und Nachnamen, Ihrer Wohnanschrift, Ihrer Telefonnummer sowie Email-Adresse, ein ausführliches Exposé mit ergänzenden Angaben (z. B. Grundriss, zusätzliche Fotos und zusätzliche Informationen) zukommen. Unsere Exposés enthalten zudem die Anschrift der Immobilie, damit es ihnen möglich ist, sich zunächst einen Eindruck von der konkreten Lage zu verschaffen. Es gelten unsere Allgemeinen Geschäftsbedingungen. Diese, unser Impressum, eine Ausfertigung unserer Widerrufsbelehrung nebst Widerrufsformular sowie unsere Datenschutzerklärung finden Sie auf unserer Internetseite: www.estate-moments.de. Dieses Verkaufsangebot ist an Kaufinteressenten gerichtet. Bei Zustandekommen eines notariellen Kaufvertrags entsteht unser Anspruch auf Zahlung der genannten Provision somit gegenüber dem Käufer. Darüber hinaus sind vom Käufer auch die Grunderwerbssteuer (in Berlin 6 % und in Brandenburg 6,5 % des Kaufpreises) sowie die Notar- und Grundbuchgebühren (ca. 2 % des Kaufpreises) zu bezahlen.

Laut Verordnung Nr. 524/2013 der Europäischen Union (EU) sind wir als Immobilienmakler verpflichtet, auf unserer Internetseite im Impressum und bei Verkaufs- oder Vermietungsangeboten einen Hinweis auf die Online-Streitschlichtungsstelle aufzunehmen, die unter der folgenden Adresse zu finden ist: ec.europa.eu/consumers/odr.

estateMoments GmbH

Flottwellstraße 20, D-10785 Berlin-Tiergarten

Tel. +49 (30) 2000441-0, berlin (at) estate-moments.de

<https://estate-moments.de>
Online ansehen

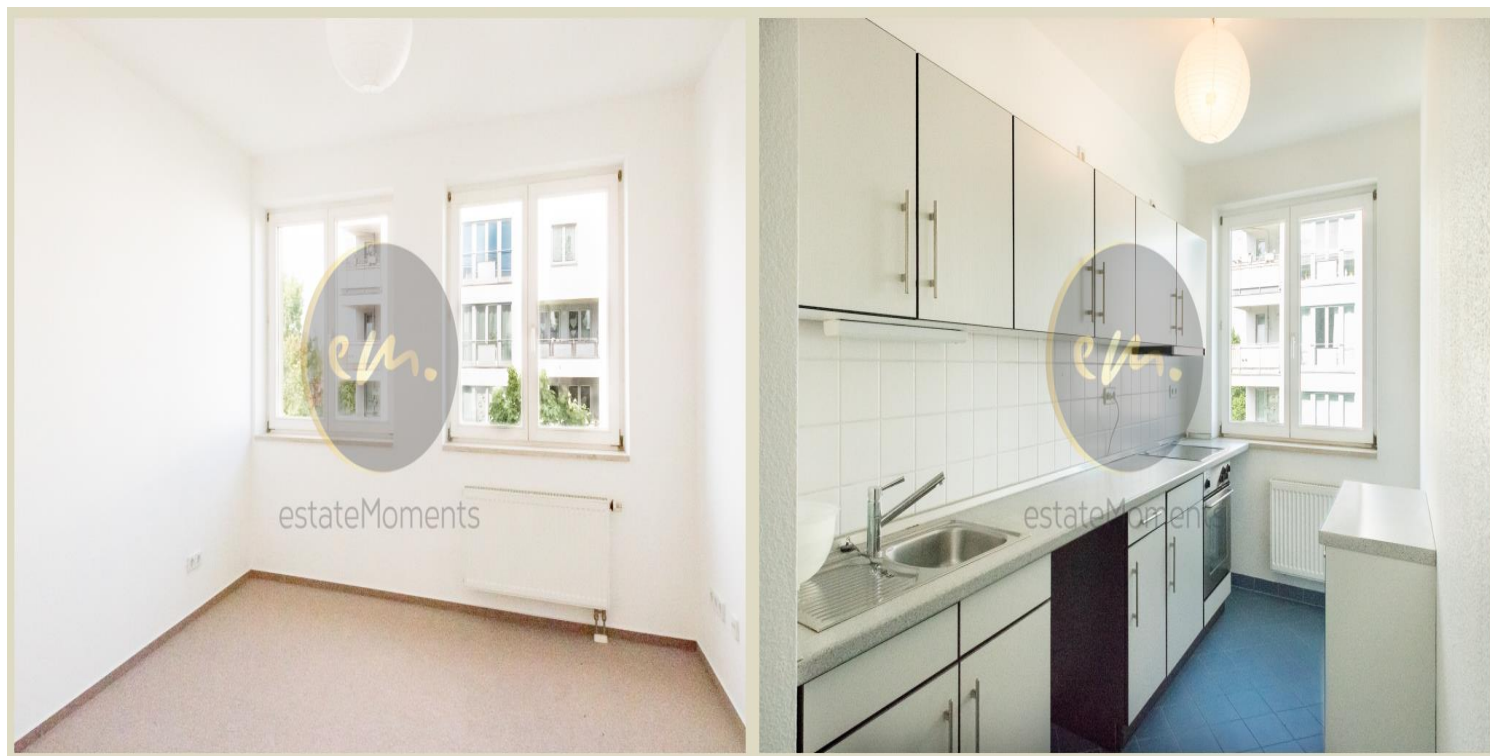


estateMoments GmbH

Flottwellstraße 20, D-10785 Berlin-Tiergarten

Tel. +49 (30) 2000441-0, berlin (at) estate-moments.de

<https://estate-moments.de>
[Online ansehen](#)



estateMoments GmbH

Flottwellstraße 20, D-10785 Berlin-Tiergarten

Tel. +49 (30) 2000441-0, berlin (at) estate-moments.de

<https://estate-moments.de>
[Online ansehen](#)



estateMoments GmbH

Flottwellstraße 20, D-10785 Berlin-Tiergarten

Tel. +49 (30) 2000441-0, berlin (at) estate-moments.de

<https://estate-moments.de>
[Online ansehen](#)